



Доклад  
о ситуации в экономике,  
финансово-банковской и социальной сферах  
субъектов Российской Федерации  
в январе-июне 2010 года  
(по информации на 29 июля 2010 года)



# Социально-экономическое положение регионов

## Сводный индекс



- положение хуже среднероссийского (46 регионов)
- положение лучше среднероссийского (30 регионов)
- положение значительно лучше среднероссийского (7 регионов)

## Значения сводного индекса

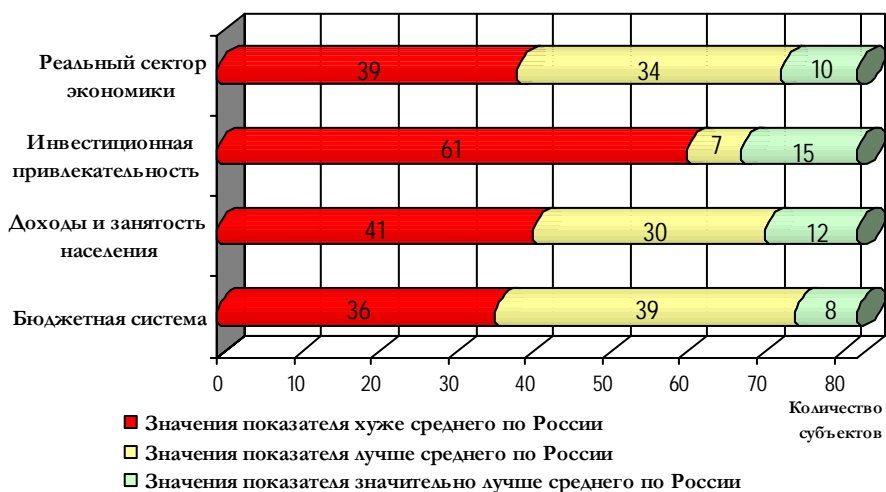
### Максимальные значения:

Ямало-Ненецкий АО	114,6
Республика Саха (Якутия)	114,1
г. Санкт-Петербург	113,7
Тюменская область	113,5
Чукотский АО	113,3
Ненецкий АО	112,2
Ханты-Мансийский АО	110,7
Ленинградская область	109,7
Красноярский край	109,0
Калужская область	108,4
г. Москва	108,1
Сахалинская область	108,0
Краснодарский край	108,0
Амурская область	107,2
Белгородская область	106,8
Республика Татарстан	106,2
Кемеровская область	104,5
Республика Коми	104,1
Еврейская АО	104,0
Хабаровский край	103,5

### Минимальные значения:

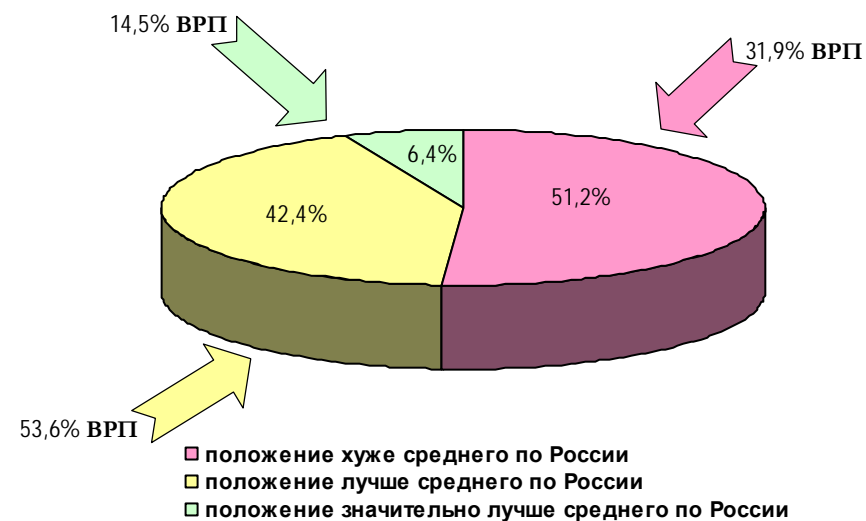
Республика Калмыкия	83,7
Ивановская область	86,6
Костромская область	90,3
Удмуртская Республика	90,7
Чувашская Республика	90,7
Брянская область	90,8
Псковская область	91,2
Кировская область	91,8
Мурманская область	91,8
Курганская область	92,3
Самарская область	92,3
Ярославская область	92,5
Забайкальский край	92,7
Пермский край	93,0
Карачаево-Черкесская Республика	93,3
Республика Бурятия	93,4
Волгоградская область	93,7
Республика Хакасия	93,8
Новосибирская область	94,3
Кабардино-Балкарская Республика	94,7

## Распределение регионов по значениям сводных индексов



## Распределение населения и ВРП по группам

### Распределение населения по группам, %



# Реальный сектор экономики

## Сводный индекс



- положение хуже среднероссийского (39 регионов)
- положение лучше среднероссийского (34 региона)
- положение значительно лучше среднероссийского (10 регионов)

## Значения сводного индекса

### Максимальные значения:

Чукотский АО	116,6
Республика Карелия	116,4
Республика Саха (Якутия)	116,3
Республика Тыва	115,9
Магаданская область	113,1
Амурская область	112,6
Калужская область	111,6
Республика Марий Эл	110,6
Сахалинская область	110,5
Курская область	110,2
Новгородская область	109,5
Кемеровская область	109,3
Ненецкий АО	109,2
Архангельская область	108,2
Белгородская область	108,0
Карачаево-Черкесская Республика	107,7
Алтайский край	107,5
Вологодская область	107,4
Калининградская область	107,3
Республика Адыгея	106,9

### Минимальные значения:

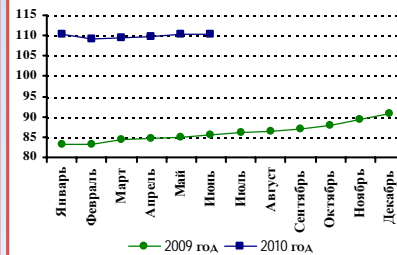
Республика Калмыкия	91,4
Чувашская Республика	91,6
Мурманская область	92,0
Курганская область	93,1
Омская область	93,4
Удмуртская Республика	94,0
Брянская область	94,0
Самарская область	94,6
Липецкая область	94,8
Республика Коми	95,1
Республика Хакасия	95,1
Республика Алтай	95,6
Республика Бурятия	95,6
Томская область	95,7
Тюменская область	96,1
Астраханская область	96,5
г. Москва	96,5
г. Санкт-Петербург	96,6
Тверская область	96,6
Пензенская область	96,9

## Распределение регионов по значениям показателей

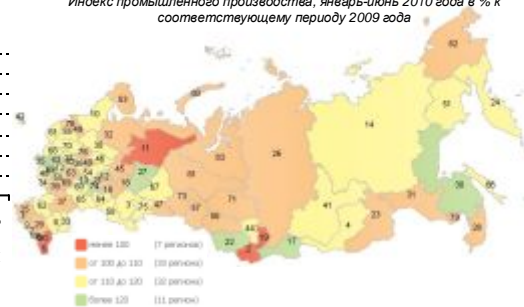


## Промышленное производство

Динамика индекса промышленного производства по Российской Федерации в %, за период с начала года к соответствующему периоду предыдущего года



Индекс промышленного производства, январь-июнь 2010 года в % к соответствующему периоду 2009 года



<b>Среднероссийское значение, %</b>	110,2
Количество субъектов, где наблюдались:	
рост производства	76
снижение производства	7
уровень производства не изменился	-

<b>Лидеры снижения, %:</b>	
Чеченская Республика	87,8
г. Москва	91,0
Республика Хакасия	93,0
Республика Дагестан	96,4
Республика Ингушетия	97,2
Республика Алтай	97,9
Республика Коми	99,9

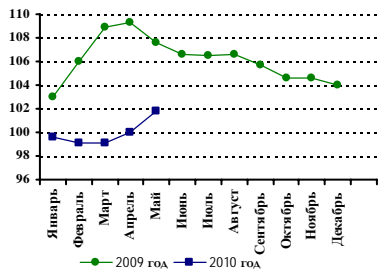
<b>Лидеры роста, %:</b>	
Калужская область	142,4
Калининградская область	135,5
Ульяновская область	134,2
Хабаровский край	129,1
Республика Тыва	125,8
Республика Марий Эл	124,7
Брянская область	124,1
Республика Мордовия	123,8
Орловская область	122,8
Алтайский край	122,4

# Реальный сектор экономики

## Темп роста кредитов, выданных юридическим лицам

Динамика роста объема кредитов, выданных юридическим лицам и индивидуальным предпринимателям по Российской Федерации, в % к началу года

Темп роста объема кредитов, выданных юридическим лицам на 1 июня в % к началу 2010 года



**Среднероссийское значение, %** 101,8

**Лидеры снижения, %:**

**Лидеры роста, %:**

Количество субъектов, где наблюдались:

рост объемов кредитования 62

снижение объемов кредитования 20

объем не изменился 1

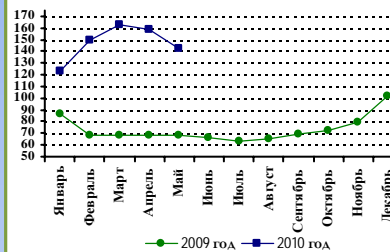
Ненецкий АО	58,9
Архангельская область	71,9
Республика Калмыкия	85,5
Еврейская АО	86,8
Самарская область	91,2
Московская область	92,4
Республика Хакасия	93,4
Тюменская область	94,1
Костромская область	94,2
Ямало-Ненецкий АО	94,6

Чукотский АО	227,3
Тамбовская область	129,2
Забайкальский край	125,1
Магаданская область	123,8
Республика Дагестан	121,1
Кемеровская область	120,1
Карачаево-Черкесская Республика	117,1
Тульская область	117,0
Приморский край	115,2
Кабардино-Балкарская Республика	114,3

## Темп роста прибыли прибыльных предприятий

Динамика роста прибыли прибыльных организаций по Российской Федерации в %, за период с начала года к соответствующему периоду прошлого года

Темпы роста прибыли прибыльных организаций, за январь-май 2010 года в % к соответствующему периоду 2009 года



**Среднероссийское значение, %** 142,5

**Лидеры снижения, %:**

**Лидеры роста, %:**

Количество субъектов, где наблюдались:

рост прибыли 68

снижение прибыли 15

Объем прибыли не изменился -

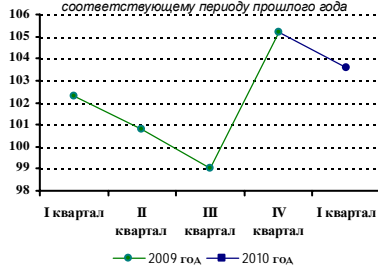
Республика Мордовия	41,9
Республика Карелия	45,8
Новгородская область	48,6
Липецкая область	63,5
Брянская область	65,0
Ханты-Мансийский АО	82,6
Республика Дагестан	85,3
Республика Калмыкия	89,0
Чувашская Республика	91,7
Ярославская область	91,8

Сахалинская область	700,0
Республика Карелия	560,0
Курская область	380,0
Амурская область	380,0
Республика Саха (Якутия)	360,0
Вологодская область	340,0
Ненецкий АО	330,0
Красноярский край	320,0
Архангельская область	300,0
Республика Северная Осетия - Алания	280,0

## Индекс производства продукции сельского хозяйства

Динамика производства продукции сельского хозяйства по Российской Федерации в %, за период с начала года к соответствующему периоду прошлого года

Индекс производства продукции сельского хозяйства, I квартал 2010 года в % к соответствующему периоду 2009 года



**Среднероссийское значение, %** 103,6

**Лидеры снижения, %:**

**Лидеры роста, %:**

Количество субъектов, где наблюдались:

рост производства 65

снижение производства 16

уровень производства не изменился -  
по г. Москва и г. Санкт-Петербург - н.д.

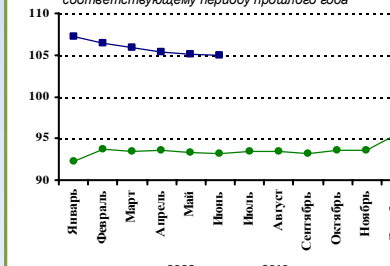
Ямало-Ненецкий АО	86,2
Самарская область	92,6
Тверская область	93,4
Смоленская область	93,9
Республика Бурятия	95,1
Сахалинская область	95,5
Мурманская область	96,5
Республика Коми	97,0
Московская область	97,2
Ненецкий АО	97,3

Новгородская область	185,9
Волгоградская область	125,1
Калининградская область	119,9
Псковская область	117,5
Карачаево-Черкесская Республика	116,2
Республика Адыгея	112,9
Воронежская область	112,6
Орловская область	111,7
Республика Марий Эл	111,4
Магаданская область	110,4

## Темп роста потребления электроэнергии

Динамика роста потребления электроэнергии по Российской Федерации в %, за период с начала года к соответствующему периоду прошлого года

Темп роста потребления электроэнергии, январь-июнь 2010 года в % к соответствующему периоду 2009 года



**Среднероссийское значение, %** 105,0

**Лидеры снижения, %:**

**Лидеры роста, %:**

Количество субъектов, где наблюдались:

рост потребления электроэнергии 77

снижение потребления электроэнергии 3

потребление электроэнергии не изменилось -

Чукотский АО	98,6
Республика Северная Осетия - Алания	99,2
Республика Саха (Якутия)	99,4

Республика Марий Эл	127,5
Нижегородская область	114,4
Липецкая область	112,6
Челябинская область	111,7
Курская область	110,5
Белгородская область	110,4
Амурская область	109,7
Смоленская область	109,3
Республика Бурятия	109,1
Тульская область	108,2

# Инвестиционная привлекательность

## Сводный индекс



## Значения сводного индекса

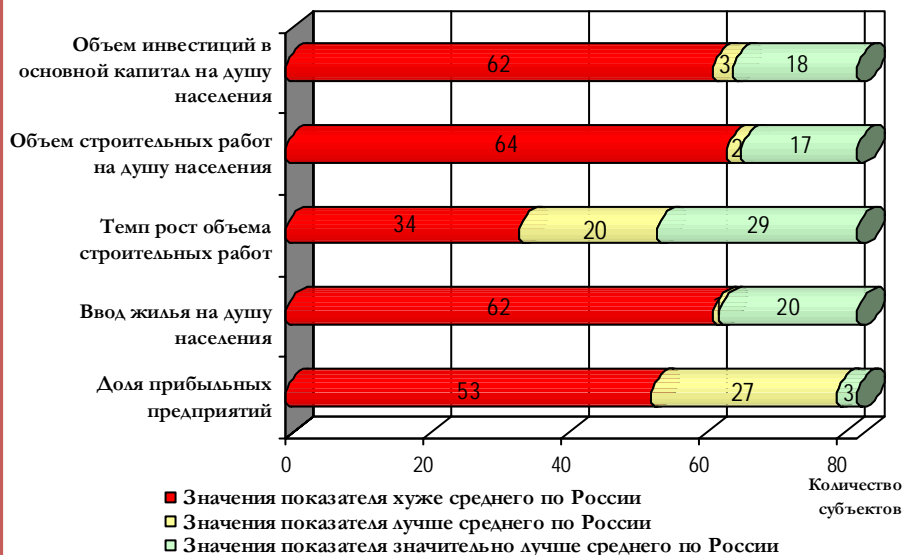
### Максимальные значения:

Тюменская область	166,9
Ленинградская область	160,0
Краснодарский край	151,1
Ханты-Мансийский АО	148,9
Сахалинская область	144,0
Ненецкий АО	141,6
Хабаровский край	140,8
Республика Коми	136,5
г. Санкт-Петербург	136,4
Республика Татарстан	135,1
Ямало-Ненецкий АО	131,4
Московская область	117,2
Еврейская АО	114,0
Красноярский край	112,1
г. Москва	111,4
Томская область	106,5
Липецкая область	104,4
Республика Саха-Якутия	104,2
Нижегородская область	103,5
Калининградская область	103,1

### Минимальные значения:

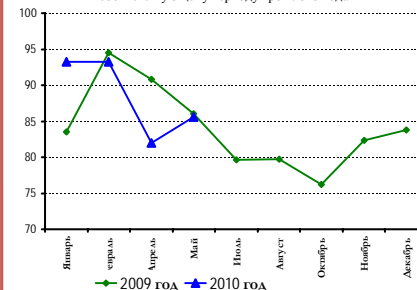
Курганская область	46,6
Забайкальский край	48,3
Карачаево-Черкесская Респуб.	51,4
Кабардино-Балкарская Респуб.	51,9
Ивановская область	54,1
Костромская область	55,6
Республика Тыва	56,0
Псковская область	56,4
Республика Калмыкия	57,2
Алтайский край	57,3
Пензенская область	58,7
Кировская область	58,8
Респ. Сев. Осетия-Алания	59,7
Республика Бурятия	60,7
Чеченская Республика	61,0
Волгоградская область	61,4
Орловская область	61,5
Саратовская область	61,9
Брянская область	62,3
Тульская область	63,8

## Распределение регионов по значениям показателей

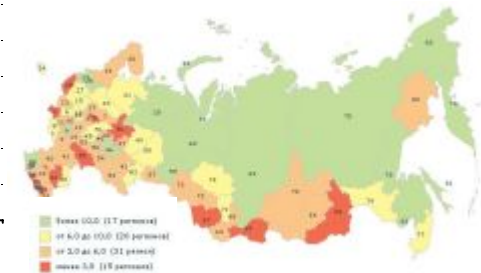


## Инвестиции в основной капитал

Индекс инвестиций в основной капитал по Российской Федерации, за период с начала года в % к соответствующему периоду прошлого года



Объем инвестиций в основной капитал на душу населения за 1 кв. 2010 года, тыс.руб.



Среднероссийское значение, тыс. руб. 8,9

Количество субъектов, где показатель:

выше среднероссийского 21

ниже среднероссийского 62

### Минимальные значения, тыс.руб.:

Республика Ингушетия	0,7
Республика Тыва	1,0
Кабардино-Балкарская Р.	1,1
Чеченская Республика	1,7
Р. Северная Осетия-Алания	1,8
Карачаево-Черкесская Р.	1,8
Алтайский край	1,9
Псковская область	2,1
Забайкальский край	2,5
Кировская область	2,5

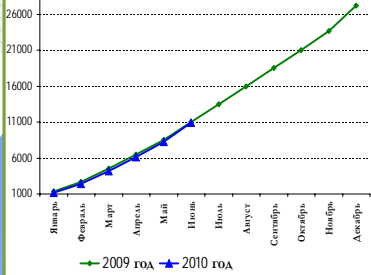
### Максимальные значения, тыс.руб.:

Ненецкий АО	143,5
Ямало-Ненецкий АО	107,1
Ханты-Мансийский АО	59,0
Тюменская область	50,2
Сахалинская область	40,4
Республика Коми	23,4
Ленинградская область	19,9
Хабаровский край	16,3
Республика Саха(Якутия)	14,9
Краснодарский край	13,4

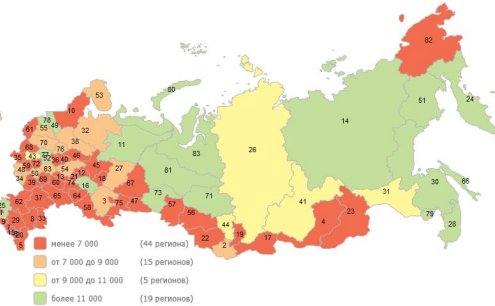
# Инвестиционная привлекательность

## Строительство

Объем работ, выполненных по виду деятельности «Строительство» по Российской Федерации, за период с начала года в % к соответствующему периоду прошлого года в рублях на человека



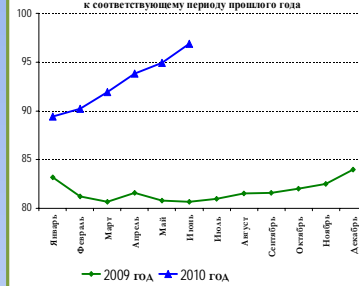
Объем работ, выполненных по виду деятельности «Строительство» на душу населения в январе-июне 2010 года в рублях на человека



Среднероссийское значение, руб.	Минимальные значения, руб.:	Максимальные значения, руб.:		
		Кабардино-Балкар. Респ.	Ямало-Ненецкий АО	
10918,4	1492,5	134512,7		
Количество субъектов, где показатель:	Курганская область	1718,4	Ненецкий АО	110583,9
	Алтайский край	2104,7	Тюменская область	49286,2
выше среднероссийского	Республика Тыва	2153	Ханты-Мансийский АО	48419,9
	Республика Ингушетия	2562	Сахалинская область	34016,1
ниже среднероссийского	Кировская область	2612,4	г. Санкт-Петербург	31135,7
	Карачаево-Черкес.Респуб.	2677,8	Республика Коми	26525,7
	Республика Калмыкия	2718,6	г. Москва	21799,7
	Республика Бурятия	3148,6	Хабаровский край	20555,2
	Ставропольский край	3238,9	Краснодарский край	17593,9

## Темп роста объема строительных работ

Индекс физического объема работ, выполненных по виду деятельности «Строительство» по Российской Федерации, за период с начала года в % к соответствующему периоду прошлого года



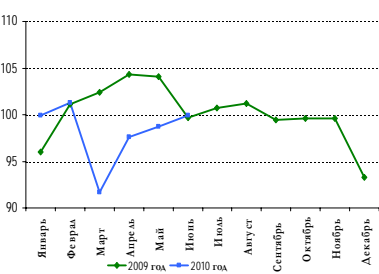
Темп роста объема строительных работ, январь-июнь 2010 года в % к январю-июню 2009 года



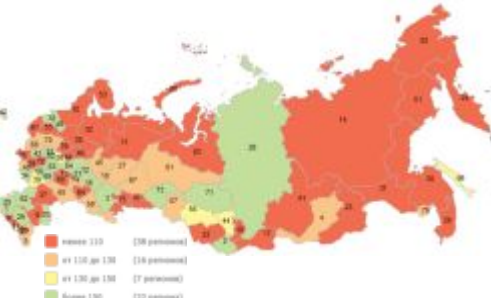
Среднероссийское значение, %	Лидеры снижения, %:	Лидеры роста, %:		
96,9	Курганская область	48,8	Чеченская Республика	225,3
Количество субъектов, где наблюдался:	Республика Саха-Якутия	53,4	Хабаровский край	193,6
	Забайкальский край	62,2	Еврейская АО	172,5
рост строительных работ	Калининградская область	64,9	Республика Карелия	153,4
снижение строительных работ	Тульская область	68,7	Рязанская область	140,9
	Республика Бурятия	69,4	Республика Марий Эл	139,6
объем строительных работ не изменился	Кабардино-Балкар.Респ.	69,8	Ненецкий АО	138,9
	Чукотский АО	72,2	Республика Тыва	138,3
	Ульяновская область	75,0	Республика Хакасия	130,5
	Камчатский край	77,2	Красноярский край	125,1

## Ввод жилья

Динамика ввода жилья по Российской Федерации, за период с начала года в % к соответствующему периоду прошлого года



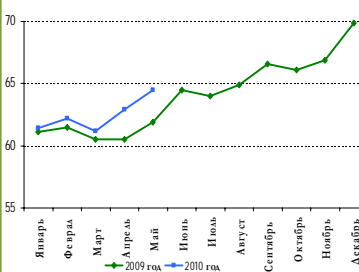
Ввод жилья на душу населения в январе-июне 2010 года, кв.м. на 1000 человек



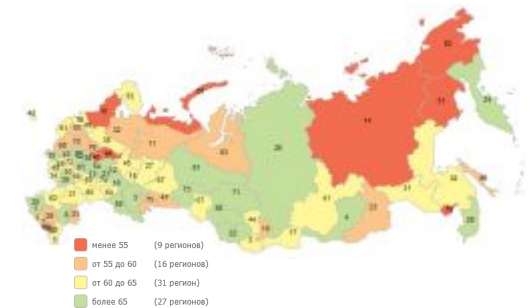
Среднероссийское значение, кв.м. на 1000 чел.	Минимальные значения, кв.м. на 1000 чел.:	Максимальные значения, кв.м. на 1000 чел.:
151,9	Чукотский АО	371,6
Количество субъектов, где показатель:	Мурманская область	350,0
	Чеченская Республика	302,2
выше среднероссийского	Магаданская область	279,1
	Камчатская область	279,1
ниже среднероссийского	Республика Татарстан	248,5
	Республика Саха-Якутия	241,2
	Амурская область	236,1
	Ямало-Ненецкий АО	229,1
	Республика Коми	227,6
	Архангельская область	223,1

## Доля прибыльных предприятий

Доля прибыльных предприятий и организаций в Российской Федерации, в % к общему количеству



Доля прибыльных предприятий в январе-мае 2010 года, в %



Среднероссийское значение, %	Минимальные значения, %:	Максимальные значения, %:		
64,5	Республика Карелия	46,6	Республ. Башкортостан	79,3
Кол-во субъектов, где значения:	Республ. Сев.Осетия-Алания	48,0	г. Санкт-Петербург	71,9
	Еврейская АО	48,3	Республика Ингушетия	71,9
выше среднероссийского	Магаданская область	49,1	Республика Татарстан	70,7
	Чукотский АО	49,4	Ханты-Мансийский АО	70,5
ниже среднероссийского	Республика Саха-Якутия	51,5	г. Москва	69,9
	Ивановская область	52,1	Новосибирская область	68,2
	Костромская область	54,0	Московская область	68,0
	Ненецкий АО	54,7	Республика Марий Эл	68,0
	Ямало-Ненецкий АО	55,0	Краснодарский край	67,7

# Доходы и занятость населения

## Сводный индекс



## Значения сводного индекса

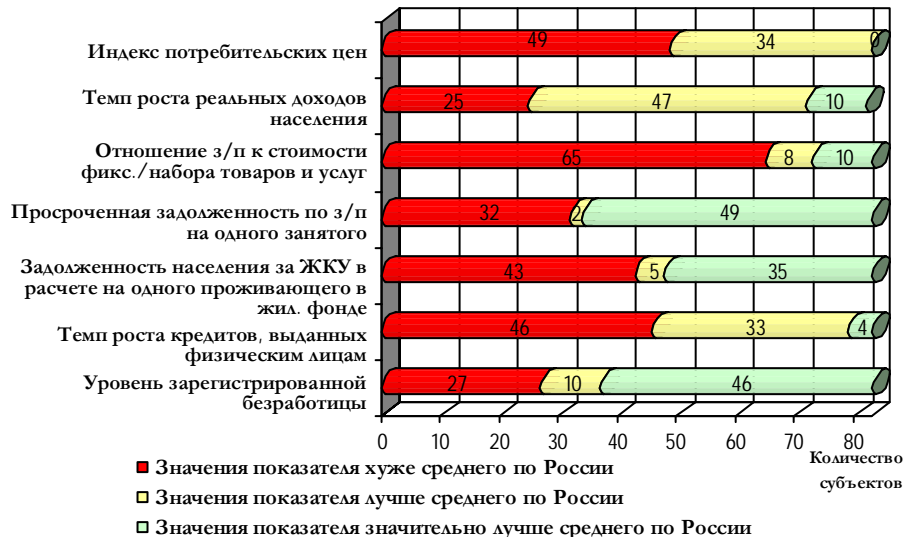
### Максимальные значения:

Тюменская область	131,8
г. Москва	128,3
Ямало-Ненецкий АО	128,2
г. Санкт-Петербург	124,7
Ханты-Мансийский АО	120,3
Республика Саха (Якутия)	116,7
Чукотский АО	115,1
Краснодарский край	113,9
Ленинградская область	112,1
Сахалинская область	111,1
Республика Ингушетия	110,7
Республика Башкортостан	110,4
Камчатский край	109,9
Московская область	109,8
Республика Адыгея	109,4
Амурская область	109,0
Белгородская область	108,8
Рязанская область	108,5
Саратовская область	108,3
Республика Коми	108,1

### Минимальные значения:

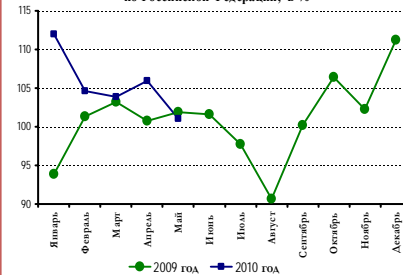
Ивановская область	73,2
Республика Калмыкия	78,0
Карачаево-Черкесская Республика	82,4
Пермский край	83,8
Кировская область	83,8
Калининградская область	84,0
Республика Тыва	84,8
Чувашская Республика	85,6
Республика Карелия	86,5
Костромская область	87,3
Алтайский край	87,8
Хабаровский край	87,9
Псковская область	88,4
Республика Северная Осетия - Алания	88,5
Волгоградская область	89,0
Удмуртская Республика	89,0
Нижегородская область	89,1
Ярославская область	89,3
Томская область	89,6
Смоленская область	90,6

## Распределение регионов по значениям показателей



## Темп роста реальных денежных доходов

Динамика реальных денежных доходов по Российской Федерации, в %



Темп роста реальных денежных доходов в мае 2010 года, в % к соответствующему месяцу 2009 года



### Среднероссийское значение, %

Кол-во субъектов, где значения:	101,0
выше среднероссийского	57
ниже среднероссийского	25

### Лидеры снижения, %

Ханты-Мансийский АО	91,2
Омская область	92,3
Чукотский АО	92,7
Тюменская область	92,8
Ямало-Ненецкий АО	93,0
Ярославская область	94,9
Новосибирская область	96,1
Красноярский край	96,6
Иркутская область	96,9
Ненецкий АО	97,2

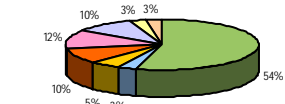
### Лидеры роста, %:

Республика Ингушетия	128,1
Республика Северная Осетия - Алания	116,3
Курская область	115,5
Республика Алтай	113,6
Липецкая область	113,5
Оренбургская область	112,8
Орловская область	112,1
Калужская область	111,9
Рязанская область	111,7
Ленинградская область	111,7

# Доходы и занятость населения

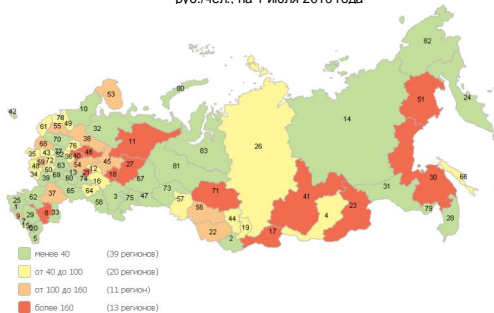
## Просроченная задолженность по заработной плате

Задолженность по заработной плате по видам экономической деятельности на 1 июля 2010 года, в % от общей задолженности



- Обработка производств
- Добыча полезных ископаемых
- Производство и распределение электротока, газа и тепла
- Сельское хозяйство, охота и лесозаготовки
- Строительство
- Транспорт
- Начальное образование и разработки
- Другие

Просроченная задолженность по заработной плате на одного занятого, руб./чел., на 1 июля 2010 года



<b>Среднероссийское значение, руб./чел.</b>	65,9
<b>Кол-во субъектов, где значения:</b>	
выше среднероссийского	34
ниже среднероссийского	43

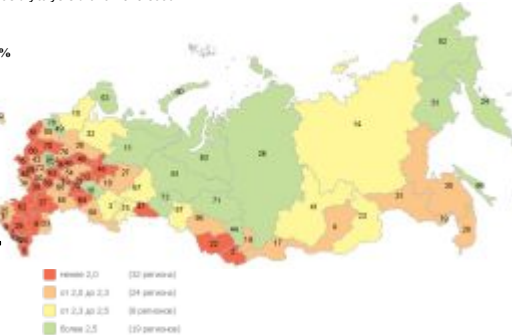
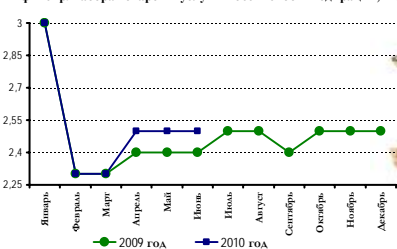
<b>Максимальная задолженность на одного занятого, руб./чел.</b>	
Магаданская область	862,3
Республика Тыва	568,5
Хабаровский край	332,1
Калининградская область	294
Чувашская Республика	289,5
Томская область	256,4
Забайкальский край	256
Ивановская область	205,9
Республика Карелия	204
Пермский край	202,6

<b>Задолженность на 1 июня 2010 г. отсутствует:</b>	
Республика Адыгея	
Чеченская Республика	
Кабардино-Балкарская Республика	
Республика Ингушетия	
Ставропольский край	
Ямало-Ненецкий АО	

## Отношение среднемесячной зарплаты к фикс.набору товаров и услуг

Отношение среднемесячной номинальной заработной платы в мае 2010 года к стоимости фиксированного набора товаров и услуг в июне 2010 года

Отношение среднемесячной заработной платы к стоимости фиксир. набора товаров и услуг в Российской Федерации, в %



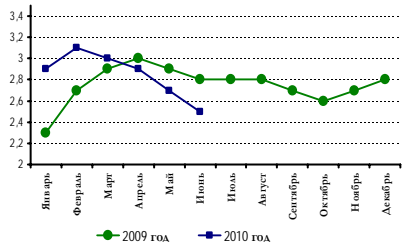
<b>Среднероссийское значение, раз</b>	2,5
<b>Кол-во субъектов, где значения:</b>	
выше среднероссийского	18
ниже среднероссийского	65

<b>Минимальные значения, раз:</b>	
Республика Дагестан	1,4
Республика Мордовия	1,4
Республика Алтай	1,5
Ханты-Мансийский АО	1,5
Карачаево-Черкесская Республика	1,5
Республика Северная Осетия - Алания	1,6
Алтайский край	1,6
Ставропольский край	1,6
Республика Адыгея	1,6
Кабардино-Балкарская Республика	1,7

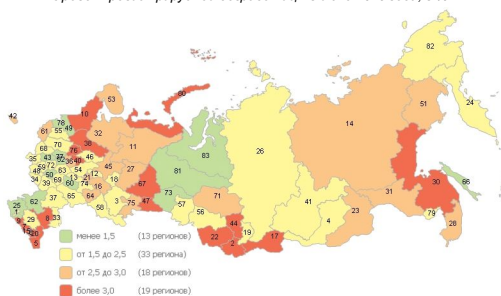
<b>Максимальные значения, раз:</b>	
Ямало-Ненецкий АО	4,2
Тюменская область	3,6
Ханты-Мансийский АО	3,5
Ненецкий АО	3,4
г. Москва	3,2
г. Санкт-Петербург	3,1
Чукотский АО	3,1
Магаданская область	3,0
Сахалинская область	2,8
Московская область	2,7

## Уровень зарегистрированной безработицы

Динамика уровня регистрируемой безработицы по Российской Федерации, в %



Уровень регистрируемой безработицы в июне 2010 года, в %



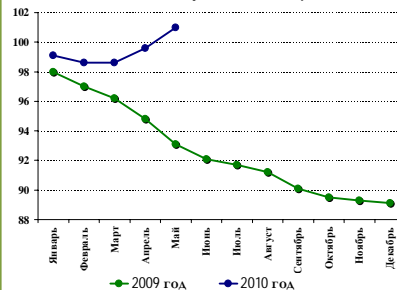
<b>Среднероссийское значение, %</b>	2,5
<b>Кол-во субъектов, где значения:</b>	
выше среднероссийского	34
соответствует среднероссийскому	3
ниже среднероссийского	46

<b>Максимальные значения, %:</b>	
Чеченская Республика	52,3
Республика Ингушетия	25,7
Республика Тыва	6,5
Республика Северная Осетия - Алания	4,4
Ненецкий АО	3,9
Республика Калмыкия	3,8
Карачаево-Черкесская Республика	3,8
Республика Алтай	3,7
Алтайский край	3,7
Республика Дагестан	3,6

<b>Минимальные значения, %:</b>	
Ленинградская область	0,8
Тюменская область	0,8
Липецкая область	0,9
г. Москва	0,9
г. Санкт-Петербург	0,9
Краснодарский край	0,9
Сахалинская область	1,1
Калужская область	1,2
Московская область	1,2
Ханты-Мансийский АО	1,2

## Темп роста кредитов физическим лицам

Темп роста объемов кредитов, выданных физическим лицам, в Российской Федерации в % к началу года



Темп роста объемов кредитов, выданных физическим лицам, на 1 июня 2010 года в % к началу 2010 года



<b>Среднероссийское значение, %</b>	101,0
<b>Кол-во субъектов, где наблюдалось:</b>	
снижение показателя	33
рост показателя	49
сохранение прежнего уровня	1

<b>Лидеры роста, %:</b>	
Республика Ингушетия	154,9
Республика Дагестан	120,0
Амурская область	116,8
Магаданская область	113,5
Республика Бурятия	109,6
Ленинградская область	108,8
Чеченская Республика	108,7
Сахалинская область	108,3
Приморский край	107,7
Республика Саха (Якутия)	107,7

<b>Лидеры снижения, %</b>	
Чукотский АО	89,8
Республика Хакасия	95,8
Ивановская область	96,5
Орловская область	96,8
Брянская область	96,8
Томская область	97,1
Пермский край	97,1
Калининградская область	97,2
Республика Татарстан	97,4
Волгоградская область	97,6

# Бюджетная система

## Сводный индекс – бюджетная система

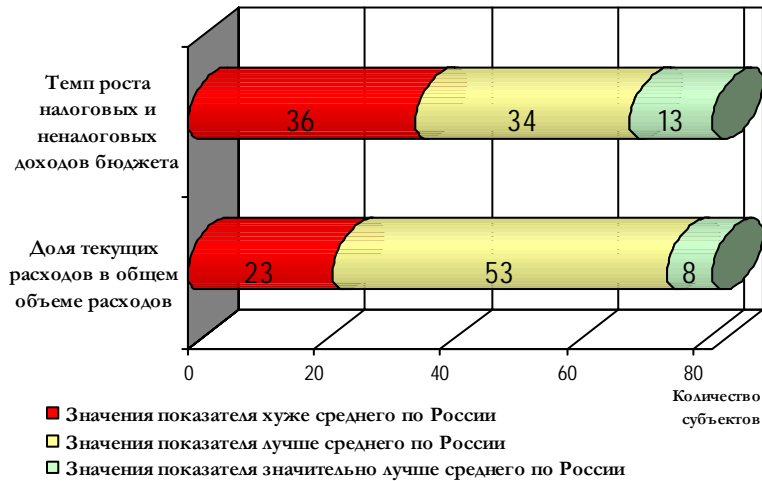


## Значения сводного индекса

Максимальные значения:	
Чукотский АО	123,1
Ненецкий АО	121,7
Челябинская область	118,7
Красноярский край	118,6
Чеченская Республика	115,4
Калужская область	111,8
Республика Саха (Якутия)	110,8
Ямало-Ненецкий АО	110,1
Алтайский край	108,6
Архангельская область	107,3
Республика Алтай	107,1
Республика Сев. Осетия - Алания	106,8
Липецкая область	106,2
Республика Татарстан	105,5
Республика Тыва	105,3
Астраханская область	104,7
Еврейская АО	104,6
Кемеровская область	104,4
Хабаровский край	104,4
Калининградская область	104,2

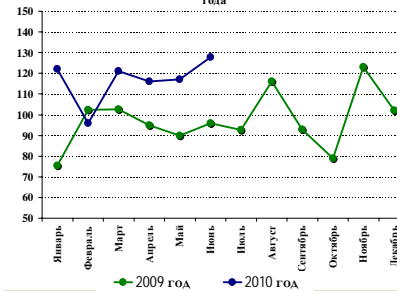
Минимальные значения:	
Сахалинская область	80,5
Республика Башкортостан	86,1
Республика Калмыкия	90,0
Костромская область	93,5
Кабардино-Балкарская Республика	93,8
Тюменская область	93,9
Московская область	95,5
Камчатский край	95,6
Саратовская область	95,7
Республика Бурятия	95,8
Республика Хакасия	95,9
Республика Мордовия	96,0
Новгородская область	96,2
Магаданская область	96,5
Тульская область	96,6
Иркутская область	96,7
Краснодарский край	96,8
Пермский край	96,9
Тамбовская область	97,5
Оренбургская область	97,8

## Распределение субъектов Российской Федерации по значениям показателей

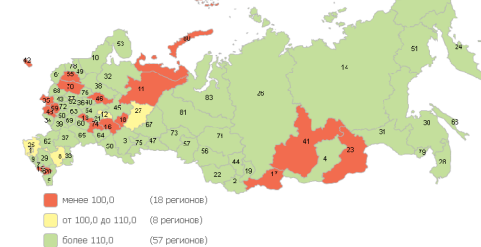


## Темпы роста доходов бюджетов

Темп роста объемов доходов консолидированных бюджетов субъектов Российской Федерации, в % к соответствующему месяцу прошлого года



Темпы роста доходов региональных бюджетов в июне 2010 года в сравнении с июнем 2009 года, %



**Среднероссийское значение**  
127,8%

Кол-во субъектов, где наблюдалось  
снижение показателя 18

рост показателя 65

**Лидеры роста, %:**

Кировская область	707,0
Сахалинская область	472,7
Республика Алтай	316,9
Еврейская АО	259,5
Курганская область	234,4
Челябинская область	229,6
Республика Саха (Якутия)	209,4
Карачаево-Черкесская Р.	200,4
Камчатский край	196,7
Приморский край	194,6

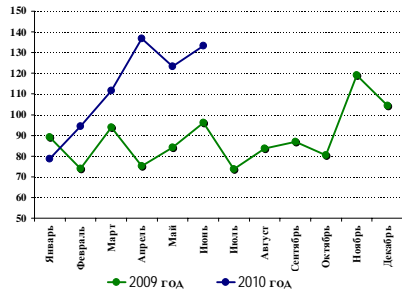
**Лидеры снижения, %**

Ненецкий АО	44,2
Республика Тыва	44,7
Чеченская Республика	47,1
Костромская область	68,1
Республика Татарстан	68,6
Ульяновская область	71,7
Курская область	72,8
Забайкальский край	76,7
Новгородская область	84,5
Калининградская область	86,9

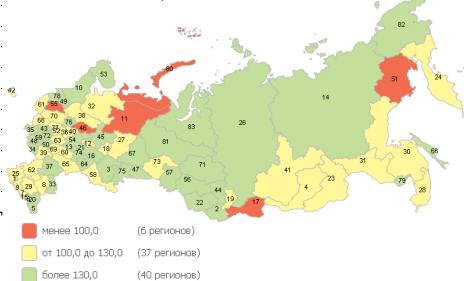
# Бюджетная система

## Темп роста налоговых и неналоговых доходов бюджетов

Темп роста объемов налоговых и неналоговых поступлений, в % к соответствующему месяцу прошлого года



Темпы роста налоговых и неналоговых доходов в июне 2010 года в сравнении с июнем 2009 года, %



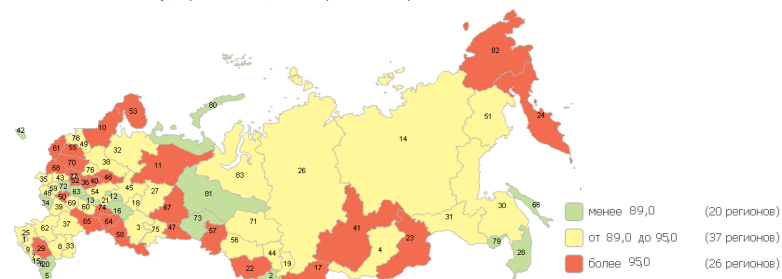
<b>Среднероссийское значение</b>	133,2 %
Кол-во субъектов, где наблюдалось	снижение показателя 6
рост показателя	77

Лидеры роста, % :	
Кировская область	404,7
Омская область	408,9
Челябинская область	278,2
Красноярский край	239,4
Чукотский АО	224,4
Брянская область	169,4
Ямало-Ненецкий АО	168,4
Мурманская область	168,2
Белгородская область	167,3
Республика Башкортостан	163,4

Лидеры снижения, %	
Республика Тыва	49,9
Ненецкий АО	62,5
Новгородская область	93,1
Магаданская область	94,3
Республика Коми	99,3
Костромская область	99,4

## Доля текущих расходов в общем объеме расходов

Доля текущих расходов в общем объеме расходов в январе-июне 2010 года, %

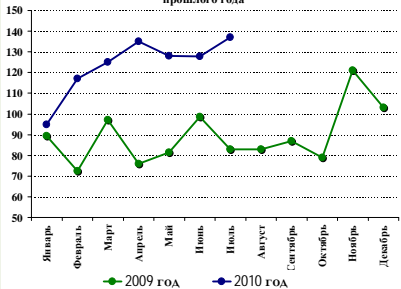


<b>Среднероссийское значение</b>	90,4 %
Кол-во субъектов, где наблюдались	показатели выше среднероссийского 60
показатели ниже среднероссийского	23

Наименьшие значения, % :	
Чеченская Республика	70,7
Тюменская область	71,8
Калининградская область	79,7
Республика Ингушетия	80,1
Ненецкий АО	80,3
г. Санкт-Петербург	80,5
Приморский край	81,0
Республика Алтай	81,6
Сахалинская область	84,9
Белгородская область	86,6

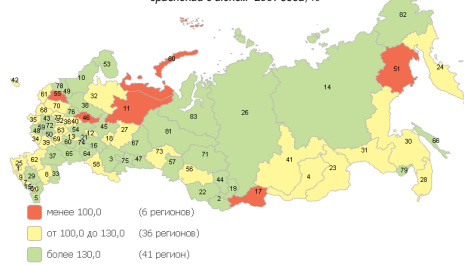
Наибольшие значения, %	
Чукотский АО	99,0
Псковская область	97,1
Алтайский край	97,1
Ульяновская область	96,8
Липецкая область	96,8
Ставропольский край	96,8
Московская область	96,8
Мурманская область	96,8
Самарская область	96,7
Камчатский край	96,5

Темп роста объемов налоговых доходов консолидированных бюджетов субъектов Российской Федерации, в % к соответствующему месяцу прошлого года



## Темпы роста налоговых доходов бюджетов

Темпы роста поступлений налоговых доходов в июне 2010 года в сравнении с июнем 2009 года, %

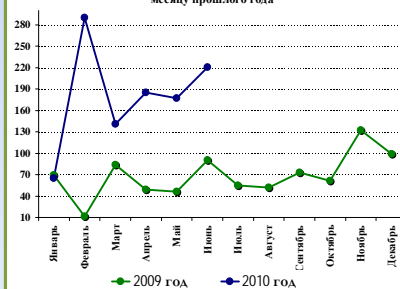


<b>Среднероссийское значение</b>	137,1 %
Кол-во субъектов, где наблюдалось	снижение показателя 6
рост показателя	77

Лидеры роста, % :	
Кировская область	697,2
Челябинская область	307,4
Красноярский край	256,1
Чукотский АО	225,7
Кемеровская область	188,4
Республика Башкортостан	186,4
Ямало-Ненецкий АО	183,8
Республика Карелия	175,8
Мурманская область	165,1
Республика Хакасия	162,1

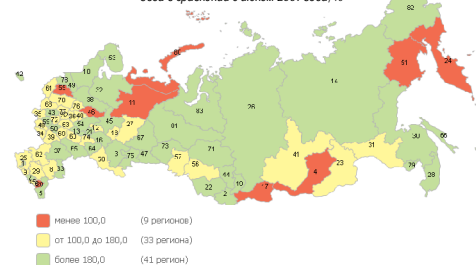
Лидеры снижения, %	
Республика Тыва	45,2
Ненецкий АО	77,6
Костромская область	84,3
Магаданская область	90,3
Новгородская область	91,1
Республика Коми	95,0

Темп роста объемов доходов от налога на прибыль консолидированных бюджетов субъектов Российской Федерации, в % к соответствующему месяцу прошлого года



## Темпы роста поступлений налога на прибыль

Темпы роста поступлений налога на прибыль в июне 2010 года в сравнении с июнем 2009 года, %



<b>Среднероссийское значение</b>	220,5 %
Кол-во субъектов, где наблюдалось	снижение показателя 9
рост показателя	74

Лидеры роста, % :	
Республика Карелия	1613,3
Кемеровская область	1239,4
Красноярский край	1238,8
Кировская область	1025,7
Чукотский АО	997,9
Республика Саха (Якутия)	678,0
Мурманская область	564,3
Еврейская АО	465,9
Свердловская область	431,4
Ямало-Ненецкий АО	418,4

Лидеры снижения, %	
Костромская область	36,6
Новгородская область	53,1
Чеченская Республика	56,2
Камчатский край	75,1
Республика Бурятия	77,0
Республика Коми	88,4

## Условные обозначения сокращений названий субъектов РФ

1. Республика Адыгея
2. Республика Алтай
3. Республика Башкортостан
4. Республика Бурятия
5. Республика Дагестан
6. Республика Ингушетия
7. Кабардино-Балкарская Республика
8. Республика Калмыкия
9. Карачаево-Черкесская Республика
10. Республика Карелия
11. Республика Коми
12. Республика Марий Эл
13. Республика Мордовия
14. Республика Саха (Якутия)
15. Республика Северная Осетия
16. Республика Татарстан
17. Республика Тыва
18. Удмуртская Республика
19. Республика Хакасия
20. Чеченская Республика
21. Чувашская Республика
22. Алтайский край
23. Забайкальский край
24. Камчатский край
25. Краснодарский край
26. Красноярский край
27. Пермский край
28. Приморский край
29. Ставропольский край
30. Хабаровский край
31. Амурская область
32. Архангельская область
33. Астраханская область
34. Белгородская область
35. Брянская область
36. Владимирская область
37. Волгоградская область
38. Вологодская область
39. Воронежская область
40. Ивановская область
41. Иркутская область
42. Калининградская область
43. Калужская область
44. Кемеровская область
45. Кировская область
46. Костромская область
47. Курганская область
48. Курская область
49. Ленинградская область
50. Липецкая область
51. Магаданская область
52. Московская область
53. Мурманская область
54. Нижегородская область
55. Новгородская область
56. Новосибирская область
57. Омская область
58. Оренбургская область
59. Орловская область
60. Пензенская область
61. Псковская область
62. Ростовская область
63. Рязанская область
64. Самарская область
65. Саратовская область
66. Сахалинская область
67. Свердловская область
68. Смоленская область
69. Тамбовская область
70. Тверская область
71. Томская область
72. Тульская область
73. Тюменская область
74. Ульяновская область
75. Челябинская область
76. Ярославская область
77. г. Москва
78. г. Санкт-Петербург
79. Еврейская АО
80. Ненецкий АО
81. Ханты-Мансийский АО
82. Чукотский АО
83. Ямало-Ненецкий АО